

**A New Pow**<sup>®</sup>  
新 銳 動 能

台灣製造

# LIGHTHOUSE<sup>®</sup> SERIES

## 攜帶式投光器

攜帶式

輕量

高輝度

靜かに



# クリーンなエネルギー、リチウム電池

無騒音・無排気ガス、省エネルギー、発電機に取り換え

スマート

- ◆ Lighthouse® 15/AP4815 リン酸鉄リチウム電池 700WH
- ◆ Lighthouse® 22/AP4822 三元リチウム電池 1000WH
- ◆ 電池容量表示が LED ランプで残量を表示されます
- ◆ 電池の置き換えが容易、拡張も容易
  - ◆ 10 時間以上の点灯時間
  - ◆ IP54 防塵防水

静かに

防水

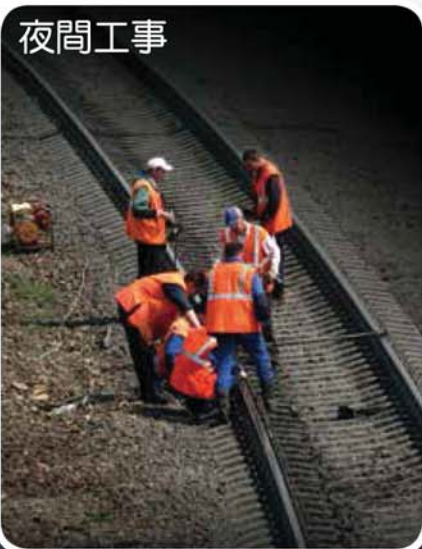


大容量



電池容量表示

夜間工事



夜間釣り



コンサート



キャンプ



工事現場



トンネル工事



# 高効率の照明



- ◆ 日垂 LED チップを用い、60W の白色 LED ランプ
- ◆ 高輝度、全光束 5,270 Lm
- ◆ LED ランプ回転ができて、照射角度が可変
- ◆ 気圧式リフトポールで安全に取り扱い
- ◆ 軽量で持ち運びが容易、セットでわずか 15Kg
- ◆ 迅速に組み立て、片付け作業が容易
- ◆ 夜の取り扱いを容易になるために、三脚式灯台は、  
反射光シートが付きます




## 電池パック仕様

名称	Lighthouse <sup>®</sup> 15	Lighthouse <sup>®</sup> 22
電池セル種類	AP4815 LiFePo <sub>4</sub>	AP4522 Li-NMC
最大充電電圧	58.4V	58.8V
格定電圧	51.2V	51.8V
格定容量	700WH	1000WH
放電カット電圧	44.8V	40.6V
最大充電電流	6.5A	6.5A
最大放電電流	20A	20A
動作温度	-20~60°C	-20~60°C
動作湿度	~75%RH	~75%RH
サイクル寿命 (初期の満充電と比較、使用可能な容量 80%)	1000 回	500 回
寸法 (L x W x H)	248*183*200mm	248*183*200mm
重さ	9 ± 0.5Kg	8 ± 0.5Kg

## アクセサリ仕様

名称	白光 LED 燈	名称	三脚式灯台	名称	充電器
入力電圧	18-21V	高さ (伸縮式)	90~300cm	入力電圧	AC 100~240V
入力電流	3A	重さ	2kg	出力電圧	DC 57.6V
消費電力	60W	最大荷重	8kg	出力電流	5A
光束	5270lm	袋	黒	電力	240W
重さ	3.9Kg	寸法 (L*W*H)	1000*200mm	重さ	1.5Kg
寸法 (L*W*H)	295*528*72mm	寸法 (L*W*H)	1000*200mm	寸法 (L*W*H)	183*100*50mm

 仕様、外観など改良のため、予告なく変更する場合があります

# A New Pow<sup>®</sup>

新銳動能有限公司

13F., No.29-2, Sec. 2, Zhongzheng E. Rd.,  
251 Tamsui Dist., New Taipei City, Taiwan

TEL: 886 2 2809 1616

FAX: 886 2 2809 3363

www.anewpow.com

info@anewpow.com

代理店：